

Touren im Juni

Beginn	Tour	Start Ort	S-Grad
07.06. 10:30	Fahrt ins Grüne	Lüneburg	einfach
11.06. 16:30	Tour für Menschen mit besonderen Bedürfnissen	Lüneburg	sehr einfach
14.06. 08:15	Elbe pur für Radpuristen	Lüneburg	einfach
14.06. 10:00	Treckermuseum in Niendorf	Lüneburg	schwer
17.06. 18:00	Feierabendtour	Lüneburg	einfach
20.06. 09:00	Radtour zur Gartenschläger - Gedenkstätte	Lauenburg/Elbe	einfach
21.06. 12:30	Sonntagnachmittagskaffeekränzchentour	Lüneburg	einfach
27.06. 11:00	Elbetour	Lüneburg	schwer
28.06. 10:00	Weinhof Wiecheln	Lüneburg	mittel

Aktualisierungen findet ihr im [Veranstaltungsportal](#)

Termine

Beginn	Termin	Ort
02.06. 19:00	Monatstreffen im Schallander am Stint	Lüneburg

Die zukünftigen Termine findet ihr im [Veranstaltungsportal](#).

Termin- und Tourausfälle

Beginn	Tour	Start Ort
06.06. 10:30	E-Bike-Tour / Göhrde-[Elbe]-Lauenburg	Lüneburg
07.06. 08:00	Mit Bahn und Fähre in die Lübtheener Heide.	Lüneburg
13.06. 10:00	Kirche, Café, Hügelgräber	Lüneburg
13.06. 12:00	Fahrradkonzert in Lauenburg	Lüneburg

Aktualisierungen findet ihr im [Veranstaltungsportal](#)

Training für Tandempilotinnen und -piloten

Am 6. Mai gab es das erste Tandemtraining für Menschen, die gerne ein Paralleltandem für Ausfahrten mit Menschen mit eingeschränkter Mobilität nutzen möchten.

Das Training begann zunächst mit etwas Theorie zur Technik. Danach wurden die unterschiedlichen Möglichkeiten besprochen, Menschen inklusive Gehilfen, Rollatoren oder Rollstühlen auf den Tandems sicher mitzunehmen. Anhand von Beispielen aus der Praxis lernten die Teilnehmenden im Anschluss die verkehrstechnische Besonderheiten bei der Fahrt mit einem Paralleltandem im öffentlichen Raum kennen.

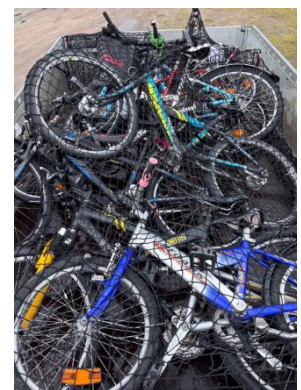
Strömender Regen schreckte nicht davor ab, das Gelernte anschließend in Form von kleinen praktischen Übungen zu vertiefen.



Kinderfahräder werden wieder verkehrssicher



Nach den erschreckenden Ergebnissen des Fahrrad TÜV's für Kinderräder im Salino, haben wir Kontakt zu Lydias Haus in Bardowick aufgenommen. Mit einem Anhänger voller Kinderfahräder ging es nach Bardowick zu Lydias Haus. Hier gibt es eine soziale Fahrradreparatur für Menschen ohne oder mit nur geringem Einkommen. Seit 2014 wurden dort schon mehr als 650 Fahrräder aufbereitet



und weitergegeben. Gegen einen kleinen Kostenbeitrag der Eltern und mit Unterstützung des Salino werden hier nun die Kinderräder repariert und wieder verkehrssicher gemacht.



Viel Arbeit für Gerd Schlüschen und Harald Ahrendt, die diese Arbeit ehrenamtlich mit viel Engagement durchführen

Fahrradweg an der Elbuferstraße (L219) in Hohnstorf

Schon 2020 hatte der ADFC den sehr schlechten Zustand des Radweges an der L219 in Hohnstorf bemängelt. Eine umfangreiche Zustandsanalyse wurde damals durchgeführt und mit den verantwortlichen Stellen in der Gemeinde und im Landkreis besprochen. Risse, so breit wie ein Fahrradreifen, Schlaglöcher und diverse Aufbrüche durch Baumwurzeln waren von den Radfahrenden und den Fußgängern zu bewältigen. Immerhin warnte ein Schild vor dem schlechten Zustand des Radweges. Weiter passiert ist nichts.



Die gute Nachricht... im April 2026 wurde dieser Radweg repariert und kann nun wieder, auch ohne Nutzung eines Mountainbikes, gefahrlos befahren werden.