

## Verkehrspolitische Radtour zum Fahrradklimatest 2022 in Reppenstedt

### 1. Dachmisser Weg/Einmündung Gerhart-Hauptmann-Straße

blaues Schild Benutzungspflichtiger gemeinsamer Geh- und Radweg im Gegenverkehr  
10 Steine, an Engstellen sogar nur  $8\frac{1}{2}$  Steine breit = ca.  $1\frac{1}{4}$  bzw.  $1\frac{1}{2}$  Meter breit.  
Zu schmal für diese Anordnung. Außerdem sprechen zahlreiche Hofeinfahrten dagegen.  
Ab Ende der Bebauung bis nach dem Friedhof holperige von beiden Seiten etwas zugewachsene schmale Strecke.

**Probleme:** Konflikte „Rad- und Fußverkehr“ auf dem Weg und „Rad und Kfz“ an der Einmündung

**Empfehlung:** Entweder Benutzungspflicht für Radfahrer bis Friedhof aufheben oder: Benutzungspflicht für Radfahrer innerorts aufheben und außerorts auf 2,50 Meter verbreitern.





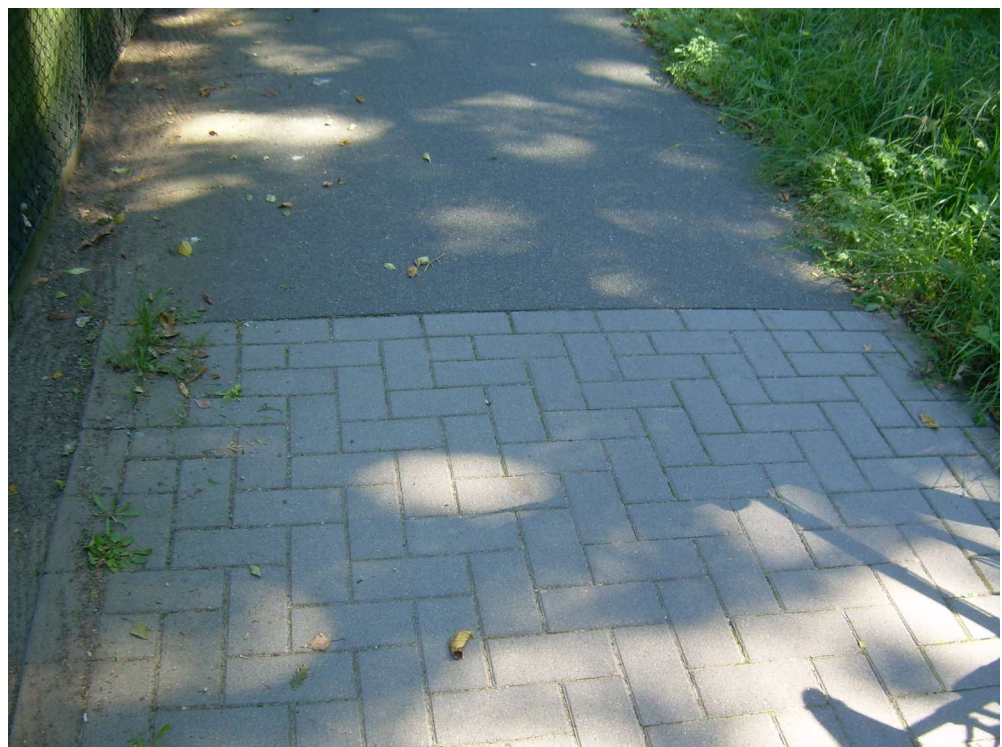
# Verkehrspolitische Radtour zum Fahrradklimatest 2022 in Reppenstedt

## 2. Ortsdurchfahrt auf der L 216 aus Richtung Kirchgellersen bis Landwehrkreisel

a) Ab Ortseingang aus Richtung Kirchgellersen bis zur Einmündung der Schlesienstraße = Benutzungspflicht für Radfahrer im Gegenverkehr, 10 Steine breit = 1,90 Meter => zu schmal für diese innerörtliche Anordnung.

**Probleme:** Konflikte „Rad- und Fußverkehr“

**Empfehlung:** Weg auf mindestens 2,50 Meter verbreitern



## Verkehrspolitische Radtour zum Fahrradklimatest 2022 in Reppenstedt

- b) Zwischen Einmündung der Schlesienstraße und Einmündung Schnellenberger Weg ist fahren auf der Fahrbahn erlaubt.

Ab Einmündung der Schlesienstraße bis Landwehrkreisel Gehweg mit Zusatzschild „Radfahrer frei“ im Gegenverkehr, 7 ½ Steine breit = 1,50 Meter. Diese Breite erlaubt gar keine Freigabe für den Radverkehr.

**Probleme:**

Konflikte „Rad- und Fußverkehr“ auf dem Gehweg und „Rad und Kfz“ auf der Fahrbahn (verschärft durch die durchgezogene Mittellinie).

**Empfehlung:** Benutzungspflicht für Radfahrer im Gegenverkehr aufheben und – wie geplant – rechtsseitige ausreichend breite Radwege neu bauen.





## Verkehrspolitische Radtour zum Fahrradklimatest 2022 in Reppenstedt

### 3. Weg von Posener Straße in Blickrichtung Böhmsholzer Weg

Falsche Beschilderung „beidseitiger benutzungspflichtiger gemeinsamer Geh- und Radweg“ zur Lüneburger Landstraße. Drängelgitter zu eng für Rollstuhlfahrer. Streuscheibe an der Bedarfsampel nur für Fußgänger.

**Empfehlung:** blaues Schild entfernen;

Annäherungshindernisse schräg stellen, so dass 1,5 Meter Breite daneben für Rollstuhlfahrer, Kinderwagen etc. Platz ist (Barrierefreiheit)



## Verkehrspolitische Radtour zum Fahrradklimatest 2022 in Reppenstedt

### 4. Landwehrkreisel und von dort L 216 bis Einmündung Schnellenberger Weg

#### a) Gehwege mit „Radfahrer frei“ für beide Richtungen auf beiden Seiten

**Probleme:** Unübersichtlich für Autofahrer und dadurch gefährlich für Radfahrer;  
Konflikte „Rad- und Fußverkehr“ auf den Gehwegen;  
Konflikte „Rad- und Kfz-Verkehr auf der Fahrbahn

**Empfehlung:** Gehwege nur für rechtsseitigen Radverkehr freigeben





## Verkehrspolitische Radtour zum Fahrradklimatest 2022 in Reppenstedt

### b) falsche Beschilderung

Schrittgeschwindigkeit ist in Niedersachsen nach OVG Lüneburg (höchstrichterliche Rechtsprechung) eine Geschwindigkeit bis zu 7 km/h, geduldet bis maximal 10 km/h. (15 km/h sind einem erstinstanzlichen Urteil aus Sachsen entnommen, bei dem ein Autofahrer durch diesen hohen Wert vor einem Fahrverbot bewahrt wurde.)

**Problem:** Schild animiert Radfahrer zu rücksichtslosem Verhalten gegenüber Fußgängern

**Empfehlung:** Schild korrigieren + zur Fahrbahn neigen + so große Schrift, dass sie auch von Autofahrern erkannt wird



## Verkehrspolitische Radtour zum Fahrradklimatest 2022 in Reppenstedt

### 5. Lüneburger Landstraße/Einmündung Schnellenberger Weg bis Hasenwinkler Weg

Ab hier benutzungspflichtiger gemeinsamer Geh- und Radweg im Gegenverkehr. Streuscheibe an der Bedarfsampel nur für Fußgänger, der nur 1,70 Meter breit ist. Dies ist zu schmal für gemeinsame Geh- und Radwege.

**Probleme:** Konflikte „Rad- und Fußverkehr“ auf dem Weg und zusätzlich „Rad und Kfz“ bei der Ampelquerung

**Empfehlung:** Linksseitige Benutzungspflicht für Radfahrer aufheben und Weg auf mindestens 2,50 Meter verbreitern





# Verkehrspolitische Radtour zum Fahrradklimatest 2022 in Reppenstedt

## 6. Lüneburger Landstraße/Am Lerchenberg

**Empfehlung:** Ausreichend breite Rampe für Radfahrer zur Straße Am Lerchenberg bauen





# Verkehrspolitische Radtour zum Fahrradklimatest 2022 in Reppenstedt

## 7. Fahrradstraße Sülzweg

Gute stressfreie Verbindung nach Lüneburg



## Verkehrspolitische Radtour zum Fahrradklimatest 2022 in Reppenstedt

### 8. Lüneburger Landstraße/Ecke Hasenwinkler Weg

Fahrradabstellanlage – teils überdacht – an der Bushaltestelle





## Verkehrspolitische Radtour zum Fahrradklimatest 2022 in Reppenstedt

### 9. Fahrradstraße/Weichselweg – Lindenweg - Eschenweg

**Plus:** ruhige Strecke, Umweg akzeptabel (ca. 1/5 der Strecke an/auf der L 216)

**Minus:** im Gegensatz zur L 216 keine Vorfahrt für Radfahrer, sondern rechts vor links –  
teils mit schlechter Sicht;  
zwischen Einmündung von Erlenweg und Lindenweg Aufhebung der  
Fahrradstraße;  
Aufpflasterungen auf der Südseite zu nah an Bordstein und damit gefährlich  
für Überfahren mit Kinderanhänger

**Empfehlung:** durchgängig Vorfahrt für die Fahrradstraße auf der gesamten Strecke;  
Aufpflasterungen auf die Fahrbahnmitte beschränken





## Verkehrspolitische Radtour zum Fahrradklimatest 2022 in Reppenstedt

### 10. Weg in der Landwehr (Konflikte Rad- und Fußverkehr)

Schöner, schattiger Weg, aber sehr schmal. Zu schmal für sicheren Gegenverkehr mit Fußgängern.

**Empfehlung:** Weg so weit möglich verbreitern. Zwischen den alten Bäumen sollten zumindest Ausweichflächen für Gegenverkehr angelegt werden.





## Verkehrspolitische Radtour zum Fahrradklimatest 2022 in Reppenstedt

### 11. Brockwinkler Weg (Fahren im Mischverkehr mit Kfz)

Gute Einbremsung des Kfz-Verkehrs durch Aufpolsterungen auf der Fahrbahn.

Diese sind kein Problem für Radverkehr – auch nicht für Kinderanhänger.

Optische Verengung durch Radschutzstreifen ist ein gutes zusätzliches Element dafür.

Zwischen Im Westerfeld und Ahornweg auf 2,50 Meter verbreiteter Gehweg



## Verkehrspolitische Radtour zum Fahrradklimatest 2022 in Reppenstedt

### 12. Radweg nach Vögelsen

**Plus:** Breiter sicherer Radweg; gute Abtrennung von Kfz – auch nördlich von Brockwinkel

**Minus:**

Überführung des Radweges bei Gut Brockwinkel unübersichtlich

**Empfehlungen:** Für gute Sichtbeziehungen sorgen;

Vorfahrt sollte bei Gut Brockwinkel und bei Vögelsen der Radverkehr haben – möglichst mit Roteinfärbung auf die bzw. über die Fahrbahn

